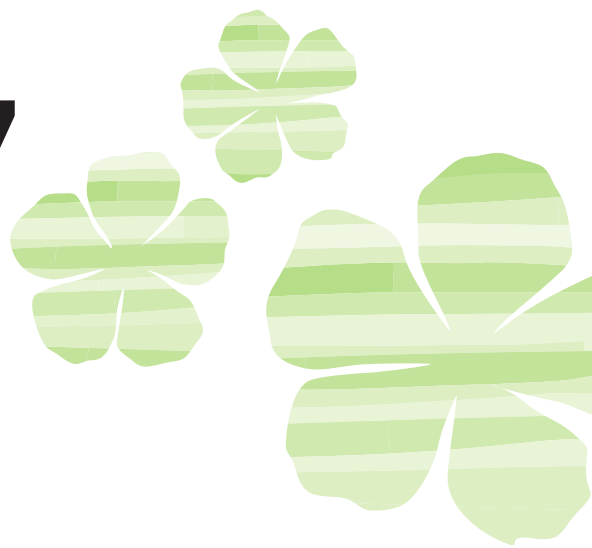


AGENDA PRIMAVERA 2017



PARC NATURAL DE LA SERRA DE COLLSETEROLA

w www.parcnaturalcollserola.cat
t @parncollserola
f @collserola

ESPECIAL PRIMAVERA

■ ESTELS, ERMITES I ESGLESIOLES DE COLLSETEROLA

DISSABTE, 22 D'ABRIL,
AL CENTRE D'INFORMACIÓ

Presentació a càrrec de l'autor del llibre i de l'exposició homònimes. Explicació dels recursos utilitzats: tècnica *light painting* i fotografia de llarga exposició.

■ A càrrec de Mariano Pagès.

★ 10+ ⌚ de 12 a 13 h

■ NIT DELS RATOLINS

DIVENDRES, 26 DE MAIG,
AL CENTRE D'INFORMACIÓ

Sessió familiar de descoberta dels micromamífers que habiten Collserola (ratolins, musaranyes i talpons). Un taller, una xerrada divulgativa i una passejada pel bosc.

Dins el programa de celebració del Dia Europeu dels Parcs.

■ A càrrec d'Alfons Raspall, tècnic del Parc.

★ 7+ 📄 ⌚ de 19.30 a 21.30 h

■ JORNADES LA VINYA I EL VI A COLLSETEROLA: DEL TERRÒS A L'AMPOLLA

DIUMENGE, 28 DE MAIG, A CAN COLL CEA

Matí d'activitats que ens permetrà descobrir i gaudir dels colors, olors i sabors de la finca de Can Coll. Podrem passejar per la vinya, escoltar poesia, menjar pa amb vi i sucre, embotellar el vi de l'anyada 2014 i acabar amb un tast de vi.

Emmarcada dins de la VIII edició d'aquestes Jornades organitzades conjuntament pels nou ajuntaments del Parc.

Podeu consultar el programa complet a www.parcnaturalcollserola.net.

★ ⌚ de 10.30 a 13 h

■ DIA DE LES PAPALLONES

DIUMENGE 4 I 11 DE JUNY,
A CAN COLL I AL CENTRE D'INFORMACIÓ

En tots dos centres trobareu: Taula informativa sobre papallones, recull de llibres i contes de papallones, i petits tallers autoguiats per a infants. Visites autoguiades al Jardí de les Papallones de Can Coll.

En el marc de la celebració del 4t Dia de les Papallones.

■ LIBÈL·LULES, ESPIADIMONIS, ESTIRACABELLS...

DIUMENGE, 18 DE JUNY, A CAN COLL CEA

Què saps dels odonats? Itinerari de descoberta pels entorns de la bassa de Can Coll, precedida d'una primera part descriptiva.

■ A càrrec d'Albert Planàs, fotògraf i naturalista.

★ 7+ 📄 ⌚ de 10.30 a 13.30 h

★ Activitat gratuïta
⌚ Horari de l'activitat
📄 Cal inscripció prèvia

0+ Edat recomanada
€ Preu

PER A LES ACTIVITATS AMB INSCRIPCIÓ PRÈVIA. Truqueu la mateixa setmana de l'activitat – de dilluns a divendres – al telèfon del Centre d'Informació del Parc 932.803.552. Horari de 9.30 a 15 h.

NITS D'ASTRONOMIA

Sessions d'iniciació a l'observació d'estels, constel·lacions i altres cossos celestes.

Places limitades. En cas de mal temps o de menys de 10 inscrits se suspendrà l'activitat.

📄 12+ € 5,15 ⌚ div. de 22 a 24 h

■ ABRIL

21 Acomiadem Capella al Centre d'Informació

■ MAIG

19 Arcturus imposa el seu color al Centre d'Informació (*)

■ JUNY

16 Nits de poesia, lluna i estrelles a Can Coll (**)

(*) Activitat gratuïta en el marc de la celebració del festival Vilamon.

(**) La sessió de juny s'iniciarà a les 21.30 h amb una lectura poètica amb acompanyament musical.

D'EXCURSIÓ AMB...

Us proposem descobrir el Parc de la mà d'alguna de les entitats del territori que se'l coneixen abastament.

★ 10+ 📄 ⌚ de 4 a 5 hores de durada

■ COLLSETEROLA VERDA

DIUMENGE, 9 D'ABRIL
Colors i olors de primavera

DIUMENGE, 18 DE JUNY
Del pantà de Vallvidrera al de Can Borrell

■ EL CLUB MUNTANYENC DE SANT CUGAT

DISSABTE, 27 DE MAIG
Valldonzella

VOLS COL·LABORAR?

Què et semblaria venir un dia al Parc a col·laborar en la millora d'alguns dels seus espais? Si tens temps i ganes, et convidem a participar-hi!

★ 12+ 📄 ⌚ de 10 a 13 h

■ FONT DE SANT RAMON

DISSABTE, 29 D'ABRIL

Anirem a fer el manteniment i la millora de la zona de la font i el seus accessos.

■ FEM DISSABTE...

DIUMENGE 14 DE MAIG

Anirem, amb l'Associació Collserola Verda, a fer una recollida selectiva d'escombreries en una zona del Parc. Dins la IV a edició de la campanya *Let's clean up Europe 2017*.

TURÓ DE MONTCADA

Activitats els dies 23 d'abril, 21 de maig i 4 de juny.

■ Informació de les activitats i inscripcions al web de l'associació ACER: www.acer-associacio.org

PASSEJADES TEMÀTIQUES

Una passejada tranquil·la pels entorns del Centre d'Informació per conèixer els valors del Parc, de la mà d'un guia especialitzat. A càrrec dels Guies del Parc.

Cal inscriure's el mateix dia al Centre. Places limitades, 20 persones per sortida.

10+ € 1,75 ⌚ d'11 a 13.30 h

■ ABRIL

8 Els més cridaners del Parc: els picots

Descoberta dels picots que nidifiquen a prop del Centre d'Informació a partir del seu cant. Durant la passejada situarem sobre un mapa el territori els individus detectats.

■ MAIG

27 El parc de Vallvidrera, un parc dins un parc (*)

Recorregut pels voltants del Centre d'Informació que ens desvetllarà un patrimoni lligat als usos passats i presents de Collserola.

■ JUNY

3 Un alzinar canviant. Pertorbacions que modelen el bosc (**)

Una agradable passejada per l'alzinar ens descobrirà els avatars viscuts i els indicis d'un possible paisatge de futur dels boscos de Collserola.

(*) Activitat gratuïta en motiu de la celebració del Dia Europeu dels Parcs.

(**) Activitat gratuïta en motiu de la celebració de la Setmana de la Natura.

DESCOBERTES EN FAMÍLIA

Una passejada pels entorns del Centre d'Informació, acompanyada d'un petit taller o d'un joc per conèixer millor Collserola. A càrrec dels Guies del Parc.

Cal inscriure's al Centre el mateix dia. Menors de 3 anys gratuït. Places limitades, 20 persones per sortida.

€ 1,75 ⌚ 11 h i 12.30 h

■ ABRIL

29 La flor inventada. Un conte de primavera

Els esperits del bosc vigilen que tot sigui en ordre i tenen cura de les criatures que hi viuen, un dia però, un soroll aclaparador els desperta...

■ MAIG

13 L'esquirol que va perdre l'aglà

Ajuda a l'*Sciurus* a trobar l'amagatall del seu rebost. En aquest taller coneixerem algunes estratègies per saber orientar-nos quan caminem per la natura.

■ JUNY

10 Petits habitants de Collserola

Observació de la minúscula fauna que viu amagada en els racons més diversos del bosc: sòl, flors, troncs... Construïrem petites instal·lacions on continuaran fent la seva feina els insectes, aquest essers vius tant valuosos!

ABRIL	27	28	29	30	31	1	2
	*	*	*	*	*	*	*
	3	4	5	6	7	8	9
	*	*	*	*	*	*	*
	10	11	12	13	14	15	16
	*	*	*	*	*	*	*
	17	18	19	20	21	22	23
	*	*	*	*	*	*	*
	24	25	26	27	28	29	30
	*	*	*	*	*	*	*

MAIG	1	2	3	4	5	6	7
	**	**	**	**	**	**	**
	8	9	10	11	12	13	14
	**	**	**	**	**	**	**
	15	16	17	18	19	20	21
	**	**	**	**	*	*	*
	22	23	24	25	26	27	28
	**	**	**	**	**	*	*
	29	30	31	1	2	3	4
	**	**	**				

JUNY	29	30	31	1	2	3	4
				**	**	*	*
	5	6	7	8	9	10	11
	**	**	**	**	**	*	*
	12	13	14	15	16	17	18
	**	**	**	**	*	*	*
	19	20	21	22	23	24	25
	**	**	**	**	**	*	*
	26	27	28	29	30	1	2
	**	**	**	**	**		

- ◆ 8 - ELS MÉS CRIDANERS DEL PARC: ELS PICOTS
- 🌿 9 - D'EXCURSIÓ AMB COLLSEROLA VERDA
- ★ 21 - ACOMIADEM CAPELLA, UNA ESTRELLA GROGA COM EL SOL
- * 22 - ESTELS, ERMITES I ESGLESIOLES DE COLLSEROLA
- 23 - SEGUIMENT DE CAIXES-NIU AL TURÓ DE MONTCADA
- ❖ 29 - LA FLOR INVENTADA. UN CONTE DE PRIMAVERA
- ♥ 29 - VOLS COL-LABORAR? LA FONT DE SANT RAMON

* EXPOSICIÓ: «ESTELS, ERMITES I ESGLESIOLES DE COLLSEROLA»

- ❖ 13 - L'ESQUIROL QUE VA PERDRE L'AGLÀ
- ♥ 14 - VOLS COL-LABORAR? FEM DISSABTE
- ★ 19 - ARCTURUS IMPOSA EL SEU COLOR
- 21 - AROMES I COLORS: LES FLORS DEL TURÓ
- * 26 - NIT DELS RATOLINS
- 🌿 27 - D'EXCURSIÓ AMB EL CLUB MUNTANYENC DE SANT CUGAT
- ◆ 27 - EL PARC DE VALLVIDRERA, UN PARC DINS UN PARC
- * 28 - VIII JORNADES LA VINYA I EL VI A COLLSEROLA

* EXPOSICIÓ: «COLLSEROLA, 6 MIRADES»

* EXPOSICIÓ: «LIBÈL·LULES, ESPIADIMONIS I ESTIRACABELLS»

- ◆ 3 - UN ALZINAR CANVIANT
- * 4 - DIA DE LES PAPALLONES ALS CENTRES DEL PARC
- 4 - DIA DE LES PAPALLONES AL TURÓ
- ❖ 10 - PETITS HABITANTS DE COLLSEROLA
- * 11 - DIA DE LES PAPALLONES ALS CENTRES DEL PARC
- ★ 16 - NITS DE POESIA, LLUNA I ESTRELLES
- * 18 - LIBÈL·LULES, ESPIADIMONIS I ESTIRACABELLS
- 🌿 18 - D'EXCURSIÓ AMB COLLSEROLA VERDA

* EXPOSICIÓ: «COLLSEROLA, 6 MIRADES»

* EXPOSICIÓ: «LIBÈL·LULES, ESPIADIMONIS I ESTIRACABELLS»

- * ESPECIAL PRIMAVERA
- ★ NITS D'ASTRONOMIA
- ◆ PASSEJADES TEMÀTIQUES
- TURÓ DE MONTCADA
- ACTIVITAT PUNTUAL
- 🌿 EXCURSIONS AMB ...
- ♥ VOLS COL-LABORAR?
- ❖ DESCOBERTES EN FAMÍLIA
- ACTIVITAT LLARGA DURADA

QUÈ TROBARÀS ALS CENTRES

CENTRE D'INFORMACIÓ*

Exposició permanent: *Collserola parc natural, pensada per fer pensar.*

Exposicions temporals: *Estels ermites i esglesioles (abril); Collserola, 6 mirades (maig-juny).*

Itineraris senyalitzats pels entorns del centre. Itinerari de *Les fonts*: accessible per a persones amb mobilitat reduïda, des de l'estació fins a la font Nova i accessible per a persones cegues, fins al Centre.

Audiovisuals del Parc. Consulta i venda de publicacions.

CAN COLL, CENTRE D'EDUCACIÓ AMBIENTAL*

Masia del segle XV i entorns rurals.

Exposició permanent: *L'home i el medi a Collserola.*

Exposició temporal: *Libèl·lules, espiadimonis i estiracabells, (maig, juny).*

Itineraris senyalitzats pels entorns de l'equipament. Audiovisuals del Parc. Consulta i venda de publicacions.

La granja: els diumenges visites guiades de 45 minuts. Es mostren els diferents espais: la incubadora, els tancats dels conills, els ànecs i els corralles. Cal inscriure's el mateix dia.

Preu: 1,75 € per persona. Menors de 3 anys gratuït. Places limitades: 25 persones per visita. Horari: 11.15 h i 12.15 h. De 13 a 13.30 h visita lliure i gratuïta només als corralles.

ESPAI D'INTERPRETACIÓ DEL PANTÀ DE VALLVIDRERA*

Exposició permanent: *El pantà i els seus entorns.* Visites comentades. Itineraris senyalitzats pels entorns.

CENTRES D'ATENCIÓ ALS VISITANTS

CENTRE D'INFORMACIÓ*

Obert tots els dies de la setmana de 9.30 a 15 h, excepte el 25 i 26 de desembre, i l'1 i el 6 de gener.

Carretera de l'Església, 92 (ctra. de Vallvidrera a Sant Cugat, km 4,7).

Tel. 932 803 552.

Lat. 41.419696, long. 2.100994.

Estació del Baixador de Vallvidrera dels FGC.

Entre setmana, visites i activitats concertades per a escoles i públic en general.

Cafeteria i serveis adaptats.

CAN COLL, CENTRE D'EDUCACIÓ AMBIENTAL*

Obert els diumenges de 9.30 a 14.30 h, excepte de Nadal a Reis, Pasqua, juliol i agost.

Carretera de Cerdanyola a Horta, al km 2. Cerdanyola del Vallès.

Tel. 936 920 396

Lat. 41.473554, long. 2.124503

Entre setmana, activitats educatives concertades.

ESPAI D'INTERPRETACIÓ DEL PANTÀ DE VALLVIDRERA*

Obert el 2n diumenge de cada mes de 10.30 a 14 h, excepte els mesos de gener, agost i desembre.

Camí del pantà, s/n. Vallvidrera.

Situat a 5 minuts de l'estació de Baixador de Vallvidrera dels FGC, i a 5 minuts de l'àrea de lleure de Santa Maria de Vallvidrera.

Es poden concertar visites guiades a l'equipament, per a grups, durant tot l'any. Tel. per reserves. 932 803 552.

Lat. 41.4146818, long. 2.0972868,17

* Gestionats pel Consorci

PUNT D'INFORMACIÓ DEL CASTELL DE TORRE BARÓ

Horari fins al 15 d'abril: de dilluns a divendres de 10 a 13 h; dissabtes de 10 a 17 h; diumenges de 10 a 14 h.

Horari a partir del 16 d'abril: de dilluns a divendres de 10 a 13 h; dissabtes de 10 a 19 h; diumenges de 10 a 14 h.

Carretera alta de Roquetes 328. Barcelona.

Lat. 41.45184326, long.2.17628893

Visites comentades i activitats per a escoles.

Informació i reserves:

castell_torrebaro@bcn.cat.

Gestionat per l'Ajuntament de Barcelona.

PUNT D'INFORMACIÓ DEL PARC DE LA RIERA

Obert diumenges i festius de 10 a 14 h, excepte el 25 i 26 de desembre, i l'1 i el 6 de gener.

Passeig d'Horta - Parc de la Riera.

Cerdanyola del Vallès.

Lat. 41.48136703, long. 2.14299510

Gestionat per l'Ajuntament de Cerdanyola.